



IX FORO NACIONAL DE DESARROLLO RURAL

SISTEMAS DE INNOVACIÓN Y CONOCIMIENTO AGROALIMENTARIO

El sistema Asesores de Aragón
como ejemplo de implementación
de un sistema AKIS en España

Autor/a

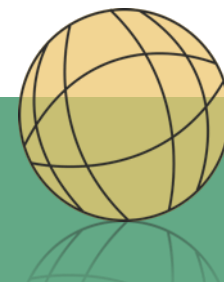
Dr. Fernando Rubio

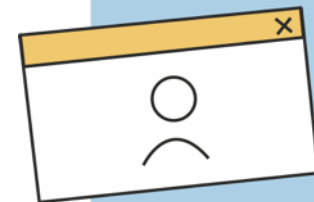
Director de la Plataforma CHIL



La plataforma **Asesores de Aragón** es un sistema de ayuda al asesoramiento agrario desarrollado mediante colaboración publico-privada que se ajusta a las especificaciones del comité AKIS.

- Es el resultado de varios proyectos desarrollados por separado pero de forma coordinada y usando la misma tecnología.
- Su principal promotor es la Alianza Agroalimentaria de Aragón con la participación de otras asociaciones e instituciones publicas como el CITA
- Ha sido desarrollado en continua comunicación con los usuarios.
- En este momento esta **validada e implantada**.
- Ha sido financiada principalmente mediante **convocatorias publicas ordinarias**: PDR, etc. pero con una estrategia incremental, analizando cada avance realizado y corrigiendo aquello que se consideró necesario.

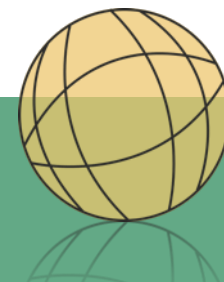




Aspectos Importantes del sistema



- RICA es un sistema de gestión de conocimiento que integra más de 30000 noticias, 3000 documentos, 350 videos y casi 7000 eventos sectoriales adecuadamente catalogados, etiquetados y categorizados.
 - Asesores de Aragón gestiona 806 agricultores en 125 listas diferentes correspondientes a 65 zonas privadas diferentes correspondientes a Atrias, grupos especiales, etc.
-
- Esta desarrollado, validado y difundido.
 - Sigue estando en evolución hacia funciones de ayuda mas complejas y completas.
 - La colaboración publico/privada permite a la Comunidad de Aragón disponer de uno de los sistemas AKIS mas completos de España sin apenas esfuerzo administrativo y financiero.
 - Tiene enormes posibilidades futuras: Vision, ChatGPT, IA, etc.





Consta de los siguientes elementos



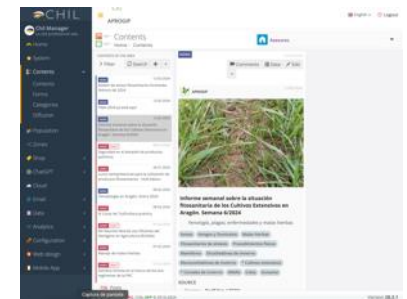
App Movil



Web Asesores

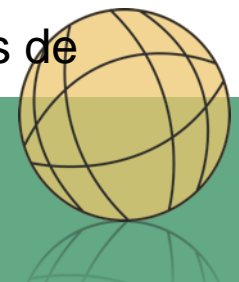


Web RICA



Panel de control

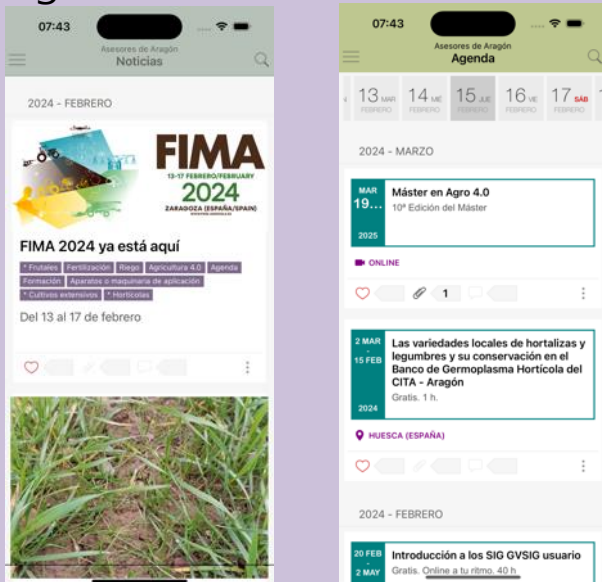
- **Las apps son el medio mas directo de llegar a los usuarios finales. Son interactivas, dinámicas y tanto para Android como IOS**
- Las dos webs corresponden a funcionalidades diferentes y se ha decidido que sigan separadas pero sus contenidos están **federados**.
- El panel de control permite a los gestores y editores gestionar miles de contenidos y listas con cientos de personas, autorizaciones. Para que el el sistema sea dinámico





Funciones de gestión del conocimiento de alto valor añadido

El conocimiento de su organización se difunde a través de **Zonas sociales** flexibles, adaptables y seguras

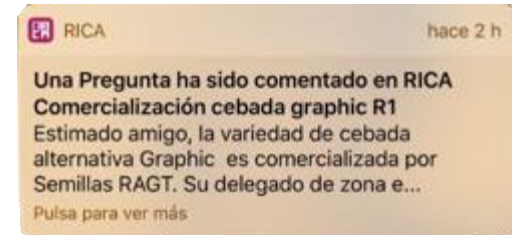
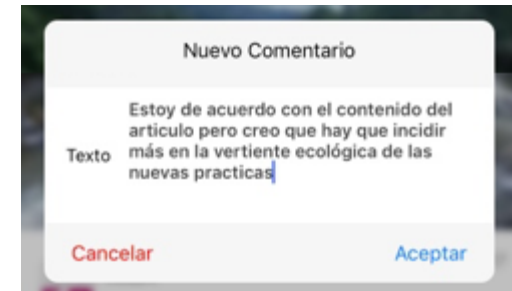


Admite una gran diversidad de contenidos: noticias, eventos, documentos, imágenes, preguntas y respuestas, formularios

La comunicación no se realiza en una sola dirección. Se soporta y aconseja la colaboración, interacción y bidireccionalidad.

Con las notificaciones, la información acude al usuario y no se espera que el usuario descubra la información

Es posible proyectar la documentación de su empresa de forma sencilla accesible y segura. Siempre disponible





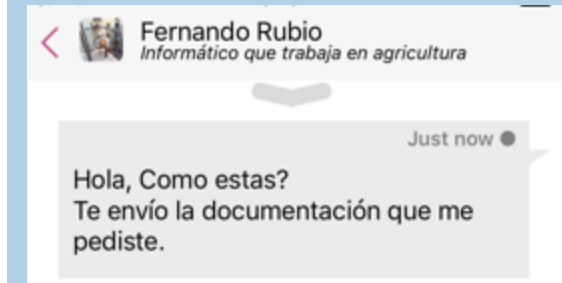
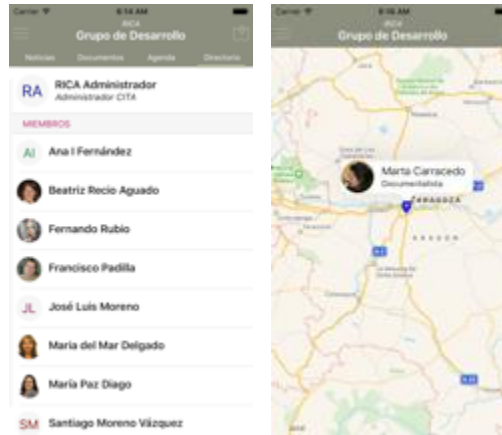
Funciones de usuario para unir comunidades y ayudar a científicos, técnicos y asesores



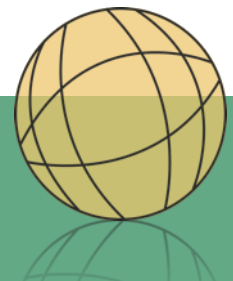
Los perfiles personalizables permiten a cada usuario mostrarse a los demás de forma diferente y creativa.

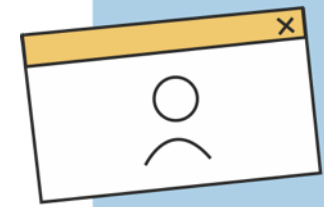
El chat de tipo WhatsApp hace posible la comunicación entre usuarios, de forma privada y segura, sin exponer el número de móvil y orientada al intercambio de documentos y contenidos.

Los directorios muestran los usuarios asociados a zonas o actividades. Pueden ser protegidos para salvaguardar la intimidad de ellos. Mediante mapas se pueden mostrar geográficamente



La nube de contenidos personal permite a los usuarios captar/almacenar información de forma sencilla y segura.





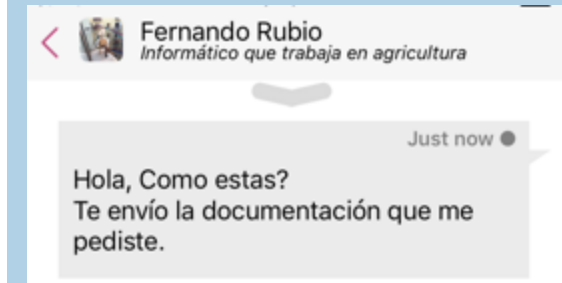
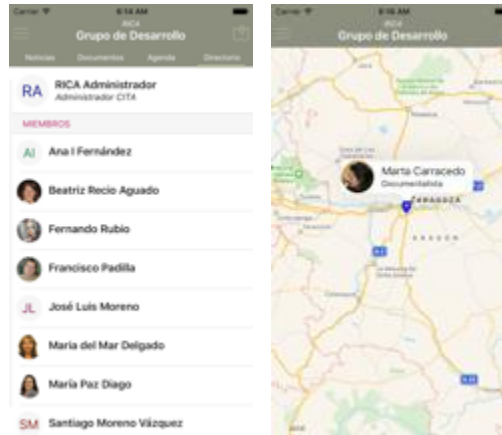
Funciones de usuario para unir comunidades y ayudar a científicos, técnicos y asesores



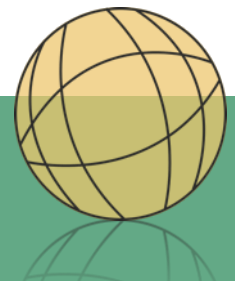
Los perfiles personalizables permiten a cada usuario mostrarse a los demás de forma diferente y creativa.

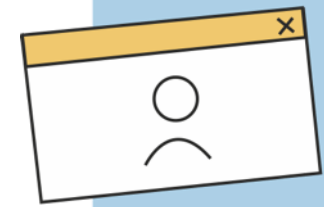
El chat de tipo WhatsApp hace posible la comunicación entre usuarios, de forma privada y segura, sin exponer el número de móvil y orientada al intercambio de documentos y contenidos.

Los directorios muestran los usuarios asociados a zonas o actividades. Pueden ser protegidos para salvaguardar la intimidad de ellos. Mediante mapas se pueden mostrar geográficamente



La nube de contenidos personal permite a los usuarios captar/almacenar información de forma sencilla y segura.





Funciones aun más avanzadas que abren posibilidades de ayuda a la comunidad de asesores

Además de las funciones anteriores existen otras de mas alto nivel que permiten implementar opciones de específicas

Estas funciones se van añadiendo a otras y perfeccionando día a día.

Al ser la plataforma única, a medida que nuevas funciones van apareciendo se ponen a disposición de todos los clientes automáticamente.

Los **formularios** permiten realizar encuestas o recoger datos de negocio de los clientes de manera integrada en la app de forma dinámica.

ENCUESTA DE HÁBITOS DE PROTECCIÓN VEGETAL

DATOS BÁSICOS

Datos básicos completamente anónimos

* ¿Puede indicar su edad? :

* ¿En que zona de Aragon tiene la explotación? :

Soy agricultor a tiempo completo

Las **bibliotecas** permiten almacenar en zonas publicas o privadas miles de documentos etiquetados y ponerlos a disposición de los clientes.



Las **preguntas y respuestas** crean bancos de conocimiento en forma de preguntas abiertas, catalogas y respondidas por personas autorizadas.

Conexión automática con otras plataformas como WhatsApp, Telegram, Twitter (X) e email. Multiplica la difusión del conocimiento y sus posibilidades.



Este Sistema es posible porque se apoya en la **Plataforma CHIL**, que nace para aportar servicios tecnologicos al sector.
Es recomendada por el comite AKIS/SCAR como plataforma de referencia

1 Hace posible generar apps de muy alta calidad a un **precio razonable** para las organizaciones

2 **Es una solución integrada** que incluye las apps pero también la plataforma, bases de datos, panel de control, seguridad, notificaciones, etc.

3 **Se depura y mantiene centralizadamente.** De esta forma las apps mejoran continuamente y se mantienen adaptadas a las ultimas versiones de los dispositivos móviles.

4 **Sus funciones aumentan** de manera progresiva aportando nuevas posibilidades

1 **Proporciona apps/webs únicas**, con todos los elementos de imagen de las organizaciones y que pertenecen legalmente a ellas.

2 Se basa en un **entorno privado** con contenidos propios, listas de contactos, agendas, zonas privadas, etc.

3 **Son adaptativas:** es posible añadir y eliminar zonas privadas, usuarios elementos del menú, contenidos, etc. Los cambios se reflejan inmediatamente.

4 Son **personalizables** mediante desarrollos a medida o webviews.



IX FORO NACIONAL DE DESARROLLO RURAL

Colaboran:



Organiza:



Apoyan:

